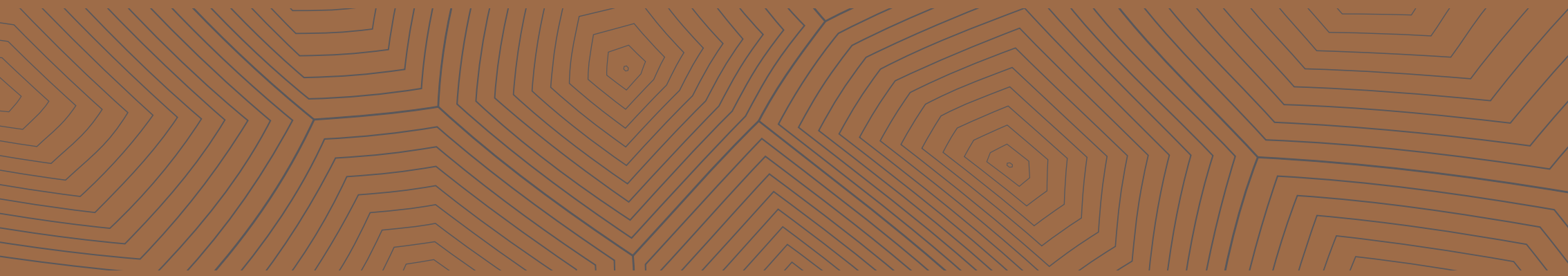




NEST

PREMIUM



www.nestgrup.com

معلومات عنا

تأسست اونالار يابي في عام 1990 تحت اسم اونال التجارية في صناعة مواد البناء والتشييد. تم تغيير اسم الشركة إلى اونالار يابي في عام 2002 منذ تاريخ التأسيس ونحن ننمو باستمرار في أعمالنا. لقد جمعنا موقعًا مهمًا للغاية وفقًا لبائعينا وعملائنا بثقة واستقرار

تواصل شراكتنا التعامل مع العلامات التجارية الكبرى في الصناعة مثل "AS Çimento و AS ADO Beton و Türk YTONG و Rigips و Afyon İpek Tuğla و Şimşek Bims".

من خلال هذه الشراكات يمكننا أن نخدم في جميع أنحاء البلاد وخاصة في صناعة الأسمنت

لدينا مكانة قوية بين الشركات المصنعة التي تدبر الأعمال في أراضينا من خلال مرافق الحشو والجبس الجاهزة بالإضافة إلى المباني والمقيمين والمناطق التجارية

قيمنا

تبنّت أونالار يابي مبدأ تقديم أرقى الهياكل المعمارية مع أعلى معايير السلامة وحماية البيئة والسلوك الأخلاقي من خلال استثماراتها والشركات التابعة لها. يجب أن تأخذ بياناتنا وأهدافنا واستراتيجياتنا الأخلاقية مكاننا في القطاع بشكل أكبر مع تلبية متطلبات العملاء وهياكل التخزين وفي النهاية الهياكل الحديثة

رؤيتنا

لتمرير نهج العمل الأخلاقي والمهني ورضا العملاء وسمعة العمل التي ننقلها إلى الأجيال القادمة ؛

دائمًا خلق المزيد من فرص العمل لبلدنا ؛

من أجل الإنسانية من خلال الصدقات

للهندسة التركيبية من خلال توقيع مشاريع كبيرة

لإفادة عملائنا من خلال احترام جودة الحياة

مهمتنا

كواحد من الأسماء المرغوبة في هذا القطاع مع مبادئ عمل موثوقة وصادقة ، وتحقيق أفضل نتيجة من خلال الجودة ، والانتهاج من المتابع وفي الوقت المناسب لجميع مشاريعه ، مع الوعي بإنتاج الهياكل التي تخدم الإنسانية لأجيال

حقوقنا

شركتيمز 1990 yılında Ünal Ticaret unvanı ile Antalya'da kurulmuş ve inşaat ve yapı malzemeleri sektöründe faaliyetine başlamıştır. Şirketimizin adı 2002 yılında "Ünallar Yapı" olarak değiştirilmiştir.

Kurulduğumuz günden beri sürekli büyüyen şirketimiz tedarikçi ve müşteri nezdinde sağladığı güven ve istikrar ile sektörde önemli bir yere sahiptir.

Şirketimiz hâlihazırda, "AS ÇİMENTO, AS ADO BETON, TÜRK YTONG, RİGİPS ALÇI, AFYON İPEK TUĞLA, ŞİMŞEK BİMS" gibi sektörün ileri gelen marka firmaları ile ana bayilik statüsünde iş ortaklığını sürdürmektedir. Bu iş ortaklıkları ile yapı malzemeleri, özellikle çimento sektöründe yurdun hemen hemen tüm bölgelerine hitap etmektedir.

ÜNALLAR YAPI olarak konut ve işyeri üretiminin yanında, "ASMOLEN ve HAZİR SIVA" tesisleri ile yapı malzemeleri üretiminde de katkı sağlayarak bölgenin üretici firmaları arasındaki yerimizi sağlamlaştırdık.

Değerlerimiz

Ünallar Yapı, yatırımları ve iştirakleri aracılığıyla en yüksek güvenlik, çevre koruma ve etik davranış standartlarında en prestijli mimari yapıları sunmayı ilke edinmiştir. Etik ilkelerimiz; hedef ve stratejilerimiz doğrultusunda, müşteri talep ve beklentilerini çevreci, yenilikçi ve modern yapılarla karşılarken, sektördeki yerimizi daha ileriye götürmektedir.

Vizyonumuz

Bugüne kadar getirdiğimiz ahlaklı ve profesyonel iş anlayışını, müşteri memnuniyetini ve ticari itibarımızı gelecek nesillere aktarmak, her zaman daha fazla istihdam yaratarak ülkemize, hayır işleri yaparak insanlığa, büyük projelere imza atarak Türk mühendisliğine, yaşam kalitesine saygı duyarak müşterilerimize yarar sağlamaktır.

Misyonumuz

Güvenilir ve dürüst çalışma ilkeleriyle sektöründe aranan isimlerden biri olarak nesiller boyu insanlığa hizmet verecek yapılar üretme bilinci içinde, yaptığı tüm projeleri kaliteli, sorunsuz ve zamanında yerine getirerek, en mükemmel sonuca ulaştırmaktır.





7 dk Havalimanı

10 dk Alışveriş Merkezi

10 dk Lara Plajları

7 دقائق للمطار

10 دقائق لمراكز التسوق

10 دقائق لمركز المدينة

ANTALYA'NIN YÜKSELEN DEĞERİ ALTINTAŞ...

Doğası, çevresi, havaalanı ve şehrin popüler alışveriş merkezlerine ulaşım kolaylığı ile Altıntaş sizi bekliyor.

القيمة الاكبر في انطاليا التنتاش
الطبيعة، وسائل النقل، المطار، اشهر مراكز التسوق، في
انتظارك في منطقة التنتاش.



DAHA FAZLASINI İSTEYENLERE ÖZEL **BAŞKA BİR HAYAT**

Yaşam alanı içerisinde bulundurduğu mağazalar, spor salonları, yüzme havuzu ve rahatlama alanları ile Nest size ve ailenize lüksü, konforu, eğlenceyi ve rahatlığı sunuyor.

اكثر ما هو مطلوب لحياة جديدة

في المجمع يتواجد المحلات التجارية والصالة رياضية و حمام سباحة ومناطق للاسترخاء، يوفر لك ولعائلتك الرفاهية والراحة إنه يوفر المتعة والراحة.



DAİRENİZİN DIŞINDA HAYATIN İÇİNDE

Yaşam alanının içerisinde bulundurduğu havuz, spor salonu, sauna, hamam ile eğlenceyi ve rahatlamayı deneyimleyebilir daha sonrasında ise kafe ve mağazalarda sosyalleşip alışveriş yapabilirsiniz.

خارج شقتك هناك حياة في انتظارك

في المجمع

حمام سباحة وصالة ألعاب رياضية وساونا وحمام المرص والاسترخاء يمكن أن تجربهم المقاهي والمحلات التجارية يمكنك التسوق و التمتع بالحياة الاجتماعية.



NEST İLE KONFOR VE PRESTİJ EVİNİZDE

Tüm detayları kendi sınıfının en kaliteli ürünleri ile tasarlanan sade, minimalist ve konforlu dairelerde stil sahibi bir hayat sizi bekliyor.

مشروع نيست راحة وفخامة شققنا

كل التفاصيل ذات جودة عالية في تصميمها مصمم بمنتجات راقية وبسيطة شقق أنيقة و مريحة بانتظارك.



DAİRENİZİN DIŞINDA, DOĞANIN KALBİNDE

Doğanın kokusunu içinize çekebileceğiniz peyzaj alanı ile siz ve sevdikleriniz doğanın içerisinde hoş vakit geçireceksiniz.

خارج شقتك هو قلب الطبيعة

يمكنك أن تتنفس رائحة الطبيعة منطقة ذات مناظر طبيعية, سيكون لديك أنت وأحبائك وقت للاستمتاع.



1+1-A DAİRE PLANI

1	SALON MUTFAK	25 m ²
2	GİRİŞ HOLÜ	2,5 m ²
3	BANYO	5 m ²
4	YATAK ODASI	12 m ²
5	BALKON	4, m ²
	NET	48,5 m ²
	BRÜT	55 m ²
	GENEL BRÜT	72 m ²

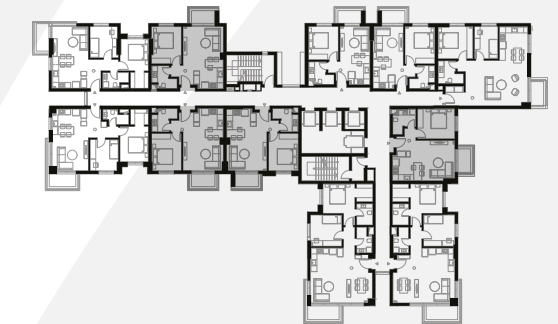
مخطط شقة غرفة و صالة أ 1+1

- 1 مطبخ وغرفة معيشة 25 متر مربع
- 2 صالة دخول 2.5 متر مربع
- 3 حمام 5 متر مربع
- 4 غرفة نوم 12 متر مربع
- 5 شرفة 4 متر مربع

صافي 48.5 متر مربع

الاجمالي متر مربع

الإجمالي العام 72 متر مربع





YÜKSEK ARAÇ KAPASİTESİ VE GÜVENLİK ÖNLEMLERİ İLE BAŞKA BİR OTOPARK DENEYİMİ

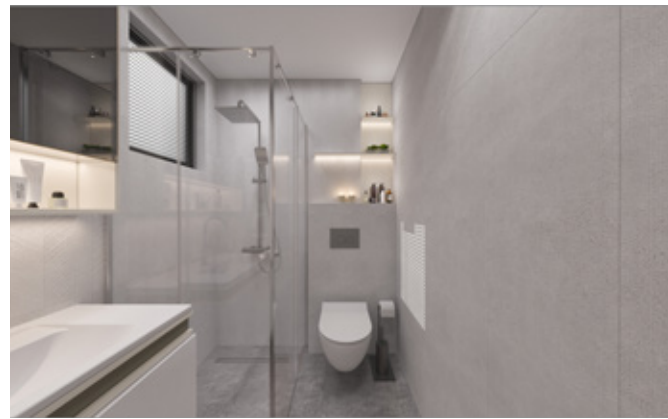
Yüksek araç kapasiteli açık ve kapalı otopark alanları ile arabanız, dört mevsim, gece ve gündüz güvende.

سعة عالية و امان لوقوف السيارات سعة عالية للسيارات

سعة عالية للسيارات مواقف السيارات مفتوحة ومغلقة
سيارتك ستكون في امان تام على طول السنة ليلا و نهارا.







1+1-B DAİRE PLANI

1	SALON MUTFAK	21 m ²
2	BANYO	5 m ²
3	YATAK ODASI	12 m ²
4	BALKON	4 m ²
	NET	42 m ²
	BRÜT	47 m ²
	GENEL BRÜT	64 m ²

مخطط شقة غرفة و صالة ب 1+1

1	مطبخ و غرفة معيشة 21 متر مربع
2	حمام 5 متر مربع
3	غرفة نوم 12 متر مربع
4	شرفة 4 متر مربع
	صافي 42 متر مربع
	الإجمالي 47 متر مربع
	الإجمالي العام 64 متر مربع



2+1-A DAİRE PLANI

1	SALON MUTFAK	27 m ²
2	ANTRE - HOL	4 m ²
3	ÇOCUK YATAK ODASI	9 m ²
4	EBEVEYN YATAK ODASI	12 m ²
5	GİYİNME ODASI	4 m ²
6	BANYO	5 m ²
7	BALKON	4,5 m ²

NET	65,5 m ²
BRÜT	75 m ²
GENEL BRÜT	92 m ²

مخطط غرفتين وصالة أ 1+2

1	مطبخ و غرفة معيشة 27 متر مربع
2	المدخل 4 متر مربع
3	غرفة نوم أطفال 9 متر مربع
4	غرفة نوم رئيسية 12 متر مربع
5	غرفة ملابس 4 متر مربع
6	حمام 5 متر مربع
7	شرفة 4.5 متر مربع

صافي 65.5 متر مربع
الإجمالي 75 متر مربع
الإجمالي العام 92 متر مربع

2+1-B DAİRE PLANI

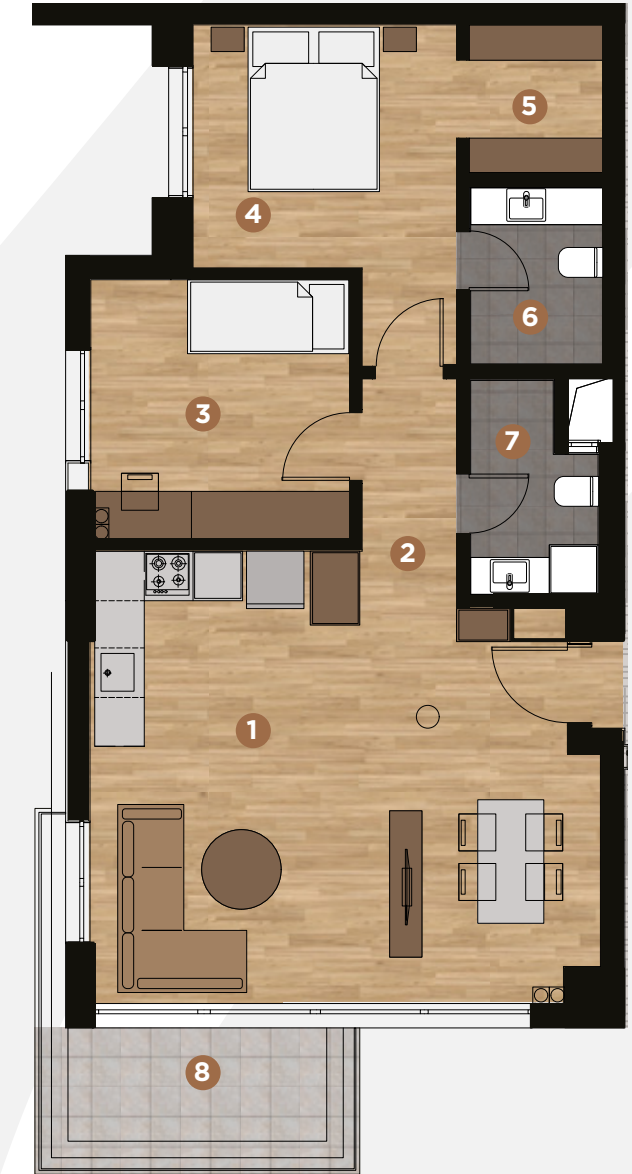
1	SALON MUTFAK	35 m ²
2	HOL	3 m ²
3	ÇOCUK YATAK ODASI	10 m ²
4	EBEVEYN YATAK ODASI	13 m ²
5	GİYİNME ODASI	4 m ²
6	EBEVEYN BANYO	5 m ²
7	BANYO	5 m ²
8	BALKON	6 m ²

NET	81 m ²
BRÜT	89 m ²
GENEL BRÜT	106 m ²

مخطط غرفتين وصالة ب 1+2

1	مطبخ و غرفة المعيشة 35 متر مربع
2	المدخل 3 متر مربع
3	غرفة نوم الأطفال 10 متر مربع
4	غرفة نوم رئيسية 13 متر مربع
5	غرفة ملابس 4 متر مربع
6	حمام الوالدين 5 متر مربع
7	حمام 5 متر مربع
8	شرفة 6 متر مربع

صافي 81 متر مربع
إجمالي 89 متر مربع
الإجمالي العام 106 متر مربع





2+1-C DAİRE PLANI

1	SALON MUTFAK	40 m ²
2	ANTRE - HOL	4 m ²
3	ÇOCUK YATAK ODASI	9 m ²
4	EBEVEYN YATAK ODASI	13 m ²
5	BANYO	5 m ²
6	BALKON	4 m ²

NET	75,5 m ²
BRÜT	86 m ²
GENEL BRÜT	103 m ²

مخطط غرفتين وصالة ج 1+2

1	مطبخ و غرفة المعيشة 40 متر مربع
2	المدخل 4 متر مربع
3	غرفة نوم أطفال 9 متر مربع
4	غرفة نوم رئيسية 13 متر مربع
5	حمام 5 متر مربع
6	شرفة 4 متر مربع

صافي	75.5 متر مربع
الإجمالي	86 متر مربع
الإجمالي العام	103 متر مربع



KAT PLANI

1	1+1-A	72 m ²
2	1+1-B	64 m ²
3	2+1-A	92 m ²
4	2+1-B	106 m ²
5	2+1-C	103 m ²

مخطط الطابق

1	أ 72 متر مربع-1+1
2	ب 64 متر مربع-1+1
3	أ 92 متر مربع-2+1
4	ب 106 متر مربع-2+1
5	ج 103 متر مربع-2+1



SADE, ŞİK, KONFORLU YAŞAM ALANLARI İLE BAŞKA BİR DAİRE DENEYİMİ

Nest hayatınızı kolaylaştıracak ve yaşamınıza enerji katacak özellikleriyle sizlere zengin sosyal imkanlar sunuyor.

1+1 ve 2+1 daire seçenekleri sizleri bekliyor.

.....
تجربة أخرى مريحة و انيقة في منطقة
راقية للعيش.

مشروع نيست سيجعل حياتك أسهل مع الميزات التي
ستضيف الطاقة إلى حياتك يقدم لك فرصًا اجتماعية رائعة
خيارات شقة 1 + 1 و 1 + 2 في انتظارك.

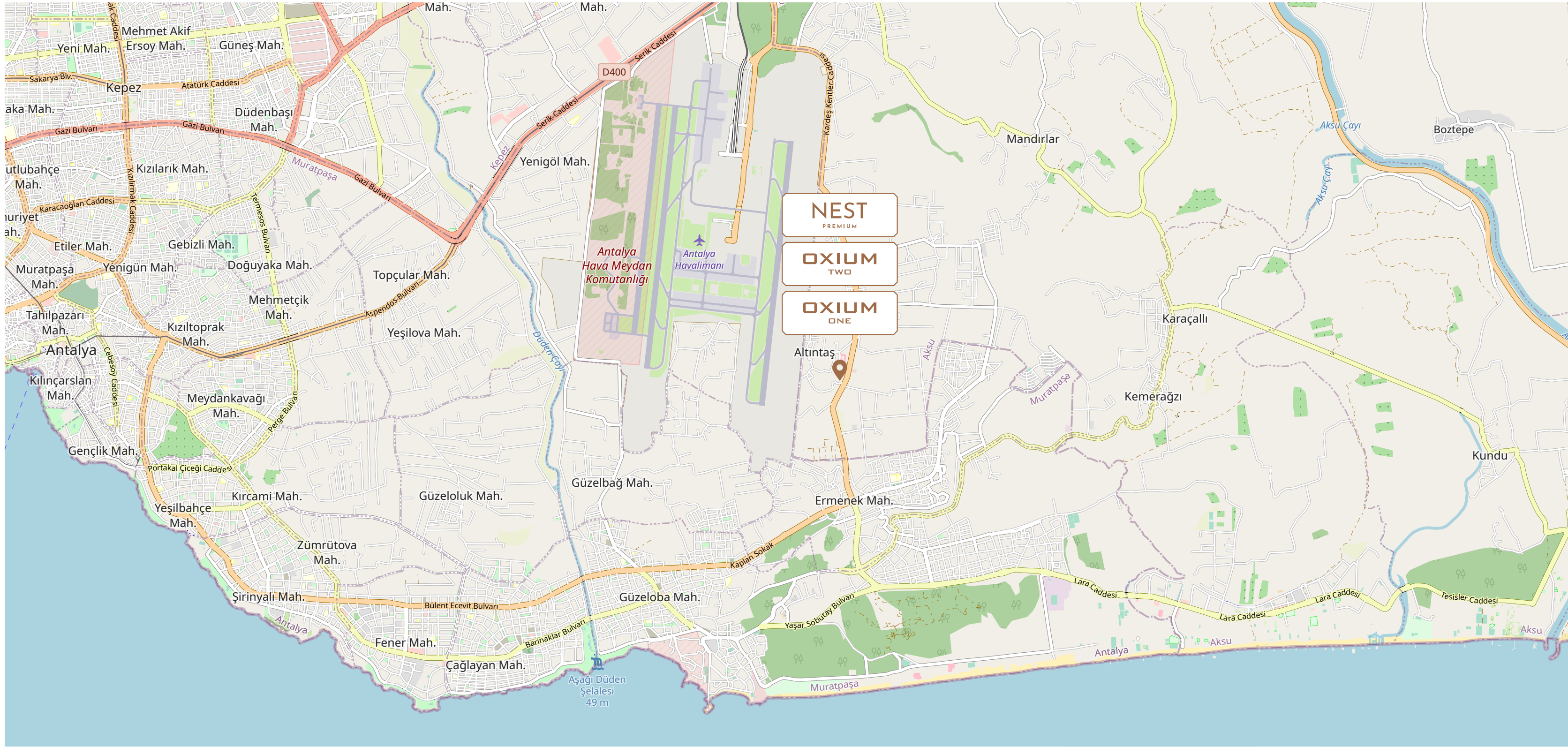


ANTALYA'NIN YÜKSELEN DEĞERİ ALTINTAŞ'TA KAÇIRILMAYACAK BİR FIRSAT

Yıllar geçse de değerini kaybetmeyecek Nest, Antalya'nın yükselen değeri Altıntaş'ta hayata geçirildi. Ulaşım kolaylığı, detaylıca planlanmış sosyal ve ticari alanları Nest'i her anlamda daha değerli ve eşsiz kılıyor. Bulunduğu konumun denize, havaalanına ve şehrin en önemli konumlarına ulaşım rahatlığı sayesinde geleceğiniz için muazzam bir fırsat sizleri bekliyor.

لا تفوت فرصة الامتلاك في منطقة التنتاش ذات القيمة العالية في انطاليا

لن تفقد قيمتها على مر السنين نيست ، في مشروع تم تنفيذ التنتاش جيد التخطيط و في منطقة سهل الوصول الى المواصلات ومناطقها التجارية تجعل نيست بكل معنى الكلمة أكثر قيمة وفريدة من نوعها. تقع قريبة للبحر والمطار والمدينة مع سهولة التنقل إلى أهم المواقع فرصة عظيمة في انتظارك.



- Havaalanı: 5,5 km
- Lara Plajı: 6km
- Lara Şehir Merkezi: 5 km
- Alışveriş Merkezleri: 8,5 km
(Deepo Outlet Center, Mall Of Antalya)
- IKEA: 10 km
- En Yakın Kolej: 5 km
- En Yakın Hastane: 5 km
- Kundu Oteller Bölgesi: 7 km
- Lara Düden Şelalesi: 6,5 km
- Kaleiçi: 17 km

- المطار: 0.0 كم
- شاطئ لارا: 6 كم
- مركز مدينة لارا: 0 كم
- مراكز التسوق: 8.0 كم (ديبو أوتليت سنتر، مول أنطاليا) إيكيا: 10 كم
- أقرب كلية: 0 كم
- أقرب مستشفى: 0 كم
- منطقة كوندو: 7 كم
- شلال لارا دودن: 6.0 كم
- كاليشي: 17 كم

